



MCUC, ZOO.0003234

Sabem quem sou eu?

Eu sou a __E__

(completa o meu nome com as letras que faltam)

Podes visitar-me no Museu da Ciência, logo que reabrirmos!

VAMOS VER O QUE SABES SOBRE MIM!

1. A que grupo de animais pertença?

(preenche o nome dos animais em cada fotografia, e assinala com um **X** o grupo correto)



MCUC, ZOO.0000189

Eu sou o __r__



MCUC, ZOO.0000572

Eu sou o m_____



MCUC, ZOO.0003390

Eu sou o _u_____



MCUC, ZOO.0001134

Eu sou o ___j_____



MCUC, ZOO.0001984

Eu sou a __t_____



MCUC, ZOO.0005559

Eu sou o _h_____



2. Completa o texto com as palavras escondidas na sopa de letras.

As vieiras são moluscos, animais de corpo m ___ geralmente protegido por uma c_____.
 Dentro dos m_____ há vários grupos. As vieiras são do grupo dos bivalves, que tal como
 o nome indica têm a concha formada por d___ (bi) partes (que se chamam valvas). Já os
 gastrópodes têm a concha formada por apenas uma v_____.
 E o p_____, a l___ ou o choco? Também são moluscos. Têm concha? Uns têm concha
 i_____, outros já não têm mesmo nenhuma concha. Mas todos têm t_____.

H	A	Q	U	T	E	M	U	L	I	T	P	A	C	I	E	P	A	R	A	T
S	E	M	P	C	O	M	P	E	U	S	S	O	M	U	S	E	U	P	J	A
C	O	M	V	A	L	V	A	L	A	L	C	A	T	G	O	R	D	O	F	T
H	M	J	A	N	E	L	P	O	R	M	A	E	E	S	C	A	D	L	E	I
L	A	O	M	P	S	O	F	E	D	S	T	A	N	S	E	C	R	V	C	A
D	E	L	L	A	P	C	A	N	U	E	B	O	T	R	C	C	H	O	A	S
T	O	A	G	U	U	A	R	D	A	P	A	N	A	E	L	O	C	O	P	T
V	A	L	V	T	S	A	R	T	S	H	U	G	C	G	O	S	N	S	I	M
P	E	I	X	E	G	C	S	O	L	D	E	R	U	P	A	N	D	C	A	R
A	N	T	E	D	E	P	O	D	U	R	A	N	L	S	E	M	T	A	H	R
I	N	T	E	R	N	A	G	S	T	E	N	T	O	G	M	O	L	E	S	A
T	R	R	M	P	U	L	G	A	T	E	R	E	S	C	I	E	N	C	I	A

3. A vieira quer explicar-te como vive. Ajudas a preencher os diálogos?

Gosto de viver em fundos
de areia, onde gosto de me
e_t_____.

Eu consigo n_____. Abro e
f_____ a minha concha e,
com a ajuda do movimento da
água, nado e salto!

Sou o símbolo da peregrinação a
S_____ de Compostela.



Como sou muito b_____
muitas vezes utilizam-me como
inspiração na pintura, decoração
ou a_____.



4. Ainda te lembravas da diferença entre os gastrópodes (os búzios) e os bivalves?

(Se já não te lembravas volta ao texto da pergunta 2)

Preenche o nome dos animais em cada fotografia e decide se são bivalves ou gastrópodes.



MCUC, ZOO.0000598

Eu sou a _s_ _ _ _

Sou um bivalve / gastrópode



MCUC, ZOO.0006899

Eu sou a _ _ p _

Sou um bivalve / gastrópode



MCUC, ZOO.0000834

Eu sou a _ _ v _ _ _ _

Sou um bivalve / gastrópode



MCUC, ZOO.0000952

Eu sou o b _ _ _ _ _

Sou um bivalve / gastrópode



MCUC, ZOO.0001984

Eu sou a _ _ s _ _ _ _ _ _

Sou um bivalve / gastrópode



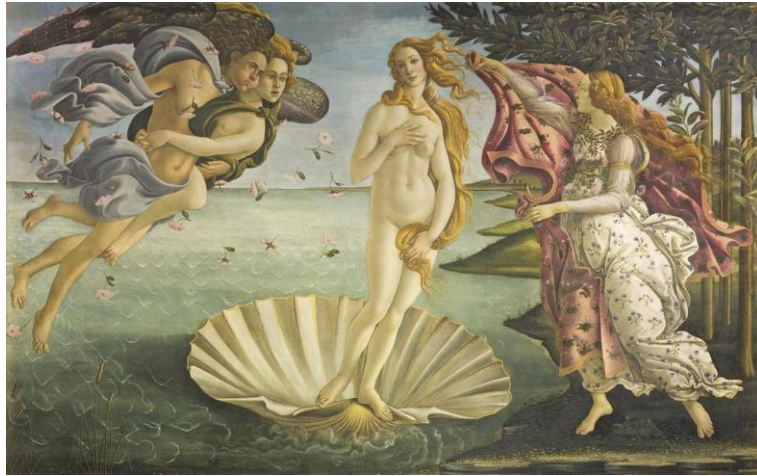
MCUC, ZOO.0001156

Eu sou a _ _ z _ _ _ _

Sou um bivalve / gastrópode



5. Conheces este quadro? Olha com atenção: consegues encontrar uma vieira?



“O Nascimento de Vénus”, Sandro Botticelli (Gallerie degli Uffizi)

Temos mais um desafio para ti! Cria agora tu uma pintura, que inclua também uma vieira. Se puderes, envia-nos para geral@museudaciencia.org





SOLUÇÕES

1. Pardal / mexilhão / ouriço-cacheiro / beijinho / estrela-do-mar / choco

2.

H	A	Q	U	T	E	M	U	L	I	T	P	A	C	I	E	P	A	R	A	T
S	E	M	P	C	O	M	P	E	U	S	S	O	M	U	S	E	U	P	J	A
C	O	M	V	A	L	V	A	L	A	L	C	A	T	G	O	R	D	O	F	T
H	M	J	A	N	E	L	P	O	R	M	A	E	E	S	C	A	D	L	E	I
L	A	O	M	P	S	O	F	E	D	S	T	A	N	S	E	C	R	V	C	A
D	E	L	L	A	P	C	A	N	U	E	B	O	T	R	C	C	H	O	A	S
T	O	A	G	U	U	A	R	D	A	P	A	N	A	E	L	O	C	O	P	T
V	A	L	V	T	S	A	R	T	S	H	U	G	C	G	O	S	N	S	I	M
P	E	I	X	E	G	C	S	O	L	D	E	R	U	P	A	N	D	C	A	R
A	N	T	E	D	E	P	O	D	U	R	A	N	L	S	E	M	T	A	H	R
I	N	T	E	R	N	A	G	S	T	E	N	T	O	G	M	O	L	E	S	A
T	R	R	M	P	U	L	G	A	T	E	R	E	S	C	I	E	N	C	I	A

3.

Gosto de viver em fundos de areia, onde gosto de me enterrar.

Eu consigo nadar. Abro e fecho a minha concha e, com a ajuda do movimento da água, nado e salto!

Sou o símbolo da peregrinação a Santiago de Compostela.

Como sou muito bonita muitas vezes utilizam-se como inspiração na pintura, decoração ou arquitetura.

4.

Eu sou a ostra. Sou um bivalve.

Eu sou a lapa. Sou um gastrópode.

Eu sou a navalha. Sou um bivalve.

Eu sou um burrié. Sou um gastrópode.

Eu sou a castanhola. Sou um bivalve.

Eu sou a buzina. Sou um gastrópode.